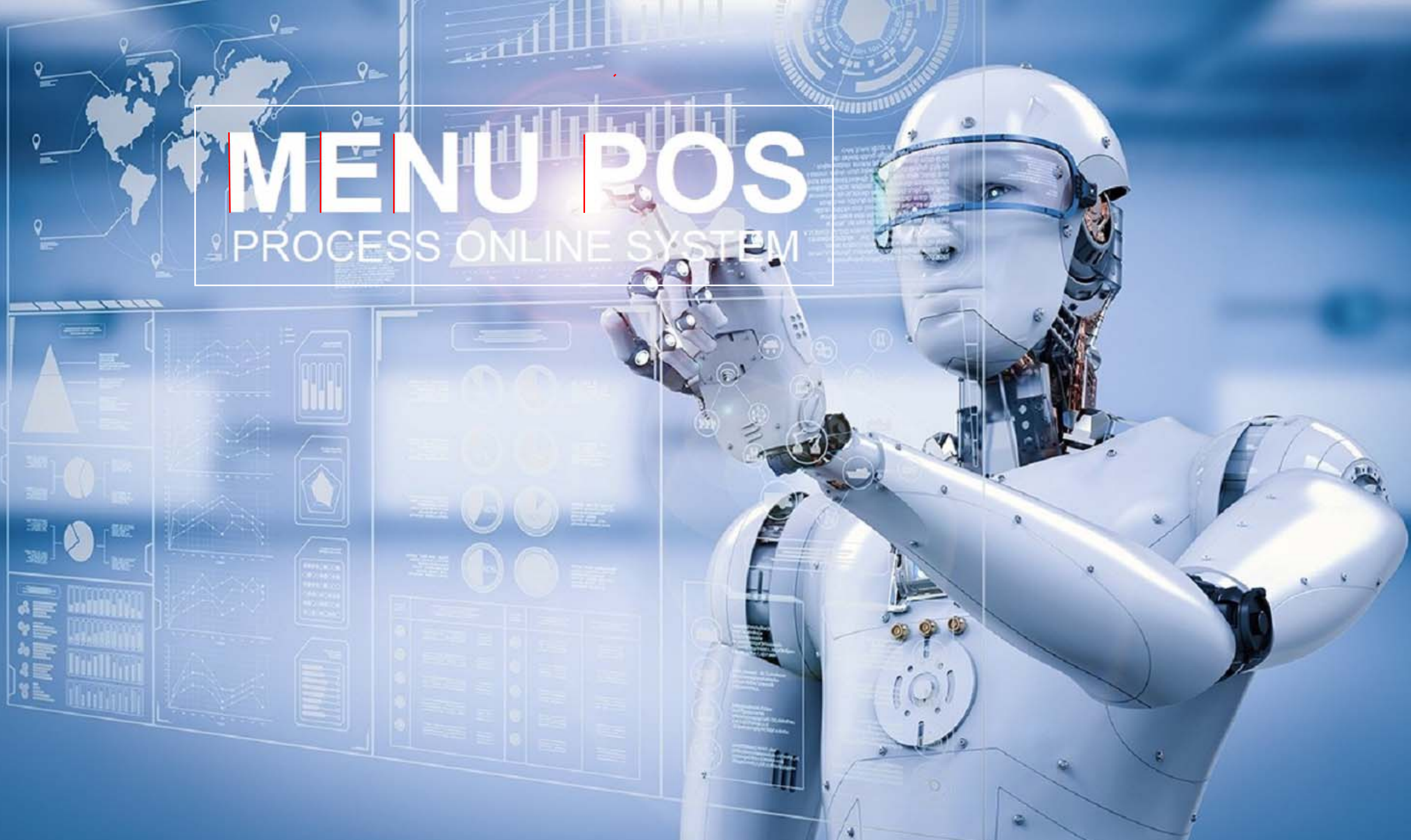


MENU POS

PROCESS ONLINE SYSTEM



DELTA

Menu POS

PROCES ONLINE SYSTEEM

Een toekomst met robots op de werkplek

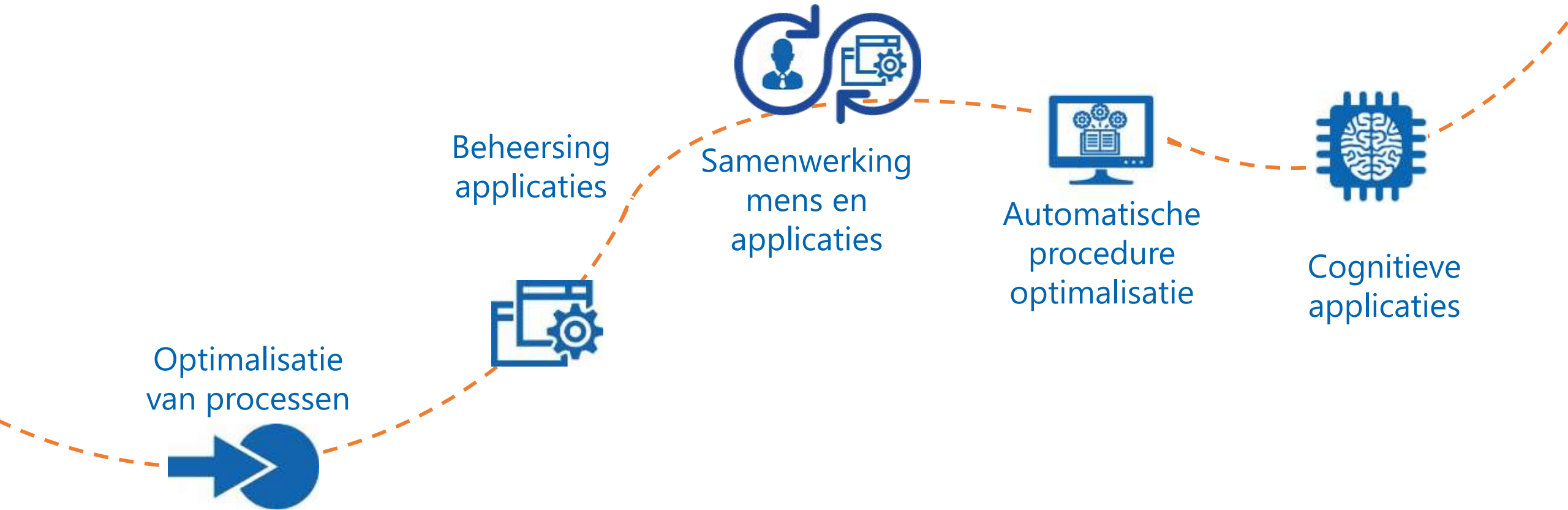
Wat is onze rol?

De toegevoegde waarde van het Menu POS - Proces Online Systeem/Intelligent Automation



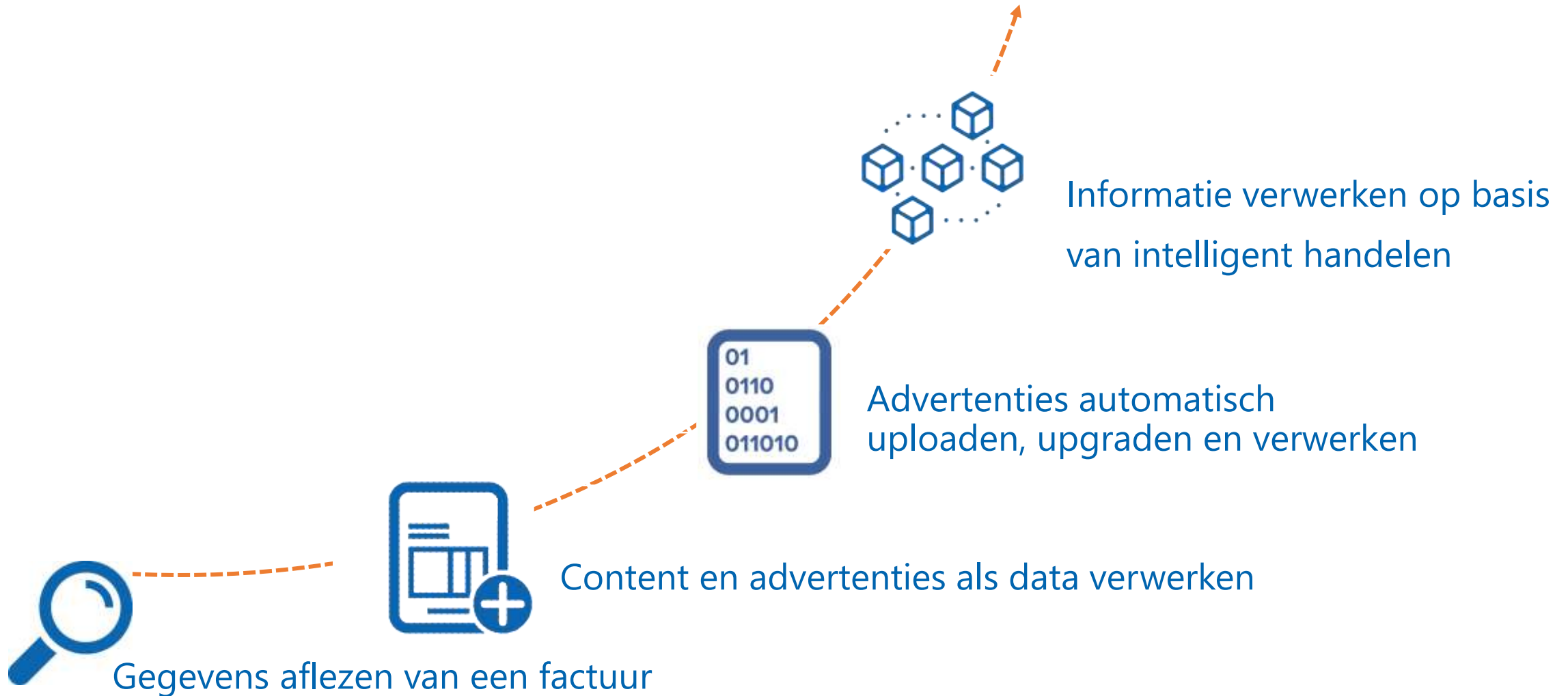
Continue zoeken naar verbetering

Verschillende fases van automatisering



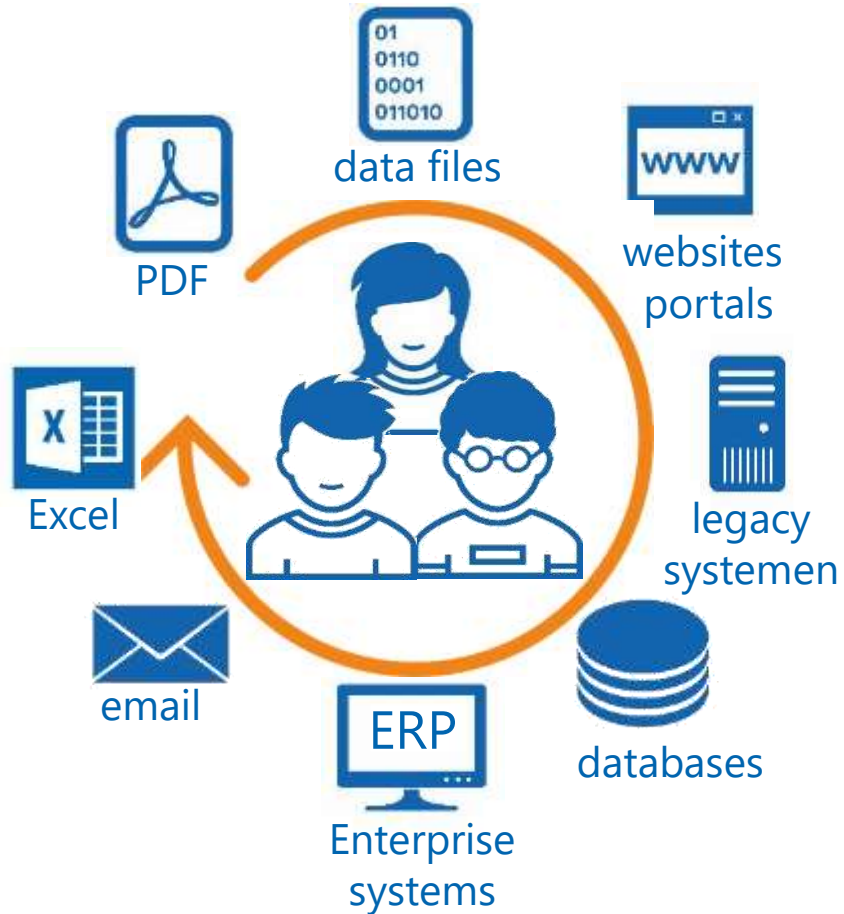
Voorbeeld van Menu-POS 'Robotisering'

Van transactie optimalisatie naar cognitieve ondersteuning



Wat is Menu-POS/Intelligent Automation?

Software dat software aanstuurt



Door routinematige taken te robotiseren, speelt Menu-POS/I.A. een intermediaire rol tussen mens, proces en applicaties

Dit maakt het mogelijk dat medewerkers zich kunnen inzetten op waar het om moet gaan; het creëren van waarde voor iedere organisatie

Wat kenmerkt Menu-POS/I.A.?

Automatiseren via de user-interface



Het emuleert menselijke handelingen die **repetitieve taken** uitvoert in bestaande applicaties.



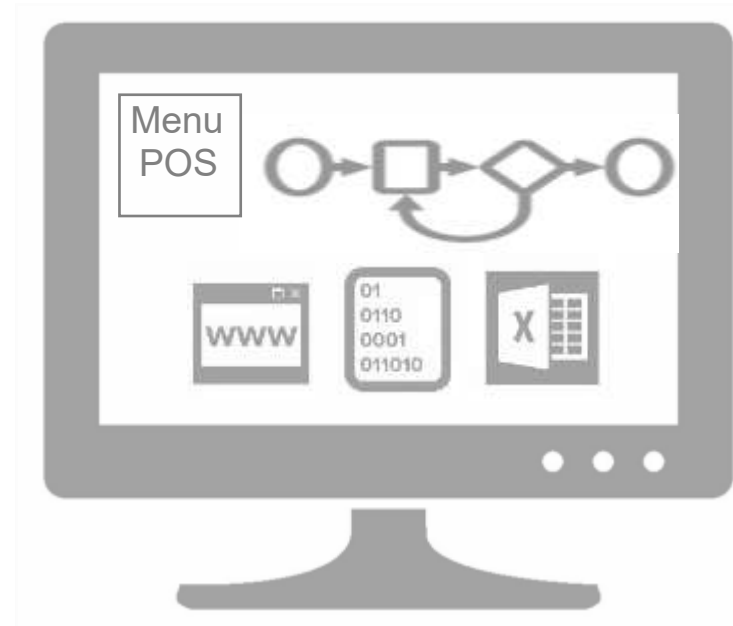
Digitale arbeidskrachten onder **controle** van operationele medewerkers.



Verzorgt de interactie met andere applicaties en systemen. Maakt gebruik van **niet-invasieve technieken**.

Het Menu-POS/I.A. Concept

Een virtuele medewerker die dezelfde applicaties gebruikt + instructies



Instructiehandboek virtuele medewerker

Een visuele marco met 'als dan' regels

The screenshot displays a workflow designer interface. At the top, a menu bar includes 'File', 'View', 'Debug', 'Tools', 'Settings', and 'Window'. Below the menu is a toolbar with various icons. The main workspace shows a sequence of workflow steps: 'Get Quotes', 'Load Vendor Portal', 'Load TI Exteractors', 'Click Orders', 'Repeat', 'Set Saved Tag Title', 'Find PO in Table', 'Extract PO Description', 'Open Spreadsheet', 'Generate Ranges', 'Extract PO Details', 'Assign ID', 'Store PO in Database', 'Copy ID to Line Box', and 'Set Range Line B'. A 'Repeat' step is highlighted in green. Below the workflow, a browser window displays the 'Proces Online System/I.A.' interface. The browser shows a navigation menu on the left with options like 'Home', 'Customer', 'Quote', 'Invoice', 'Sales', 'Vendor', 'Orders', 'File', 'Inventory', 'Receive', 'Payments', and 'Report'. The main content area is titled 'Order list for vendors' and contains a table with columns: 'PO #', 'Create Date', 'Responsible By', 'Update Date', and 'Status'. The table lists several orders with their respective dates and statuses. Below the table, there are status messages: 'Raised: An order has been raised with a supplier.', 'In Progress: Supplier has accepted the order and is currently fulfilling that order.', and 'Cancelled: The number of copies of this order have been cancelled (but not restock)'. At the bottom of the browser window, there is a code editor showing XML/HTML code for the page.

Workflow ontwerp

Geïntegreerde browser

Real time ontwikkeling & testing

Volledige XML/HTML controle

Wat kun je met Menu-POS/I.A.?

Mogelijke doelstellingen



Verbetering content kwaliteit
en gegevens



Meer tijd voor controles en
kwalitatieve analyses



Snellere verwerking en uploaden
concent, informatie, integratie van
ERP en boekhoudsystemen



Tevreden projectpartners
medewerkers en directie



Versteviging van de
concurrentiepositie



Reductie van operationele
kosten

Laat mensen weer doen waar ze goed in zijn

Online Menu-POS/I.A. toepassingsgebieden

Afhankelijk van uw activiteiten, applicaties en procedures



Nieuws, content
Rapportages



Factuur-
verwerking



Procure
-to-Upload-Pay



Advertentie
orders



Order-to-Cash



Website-to-
website



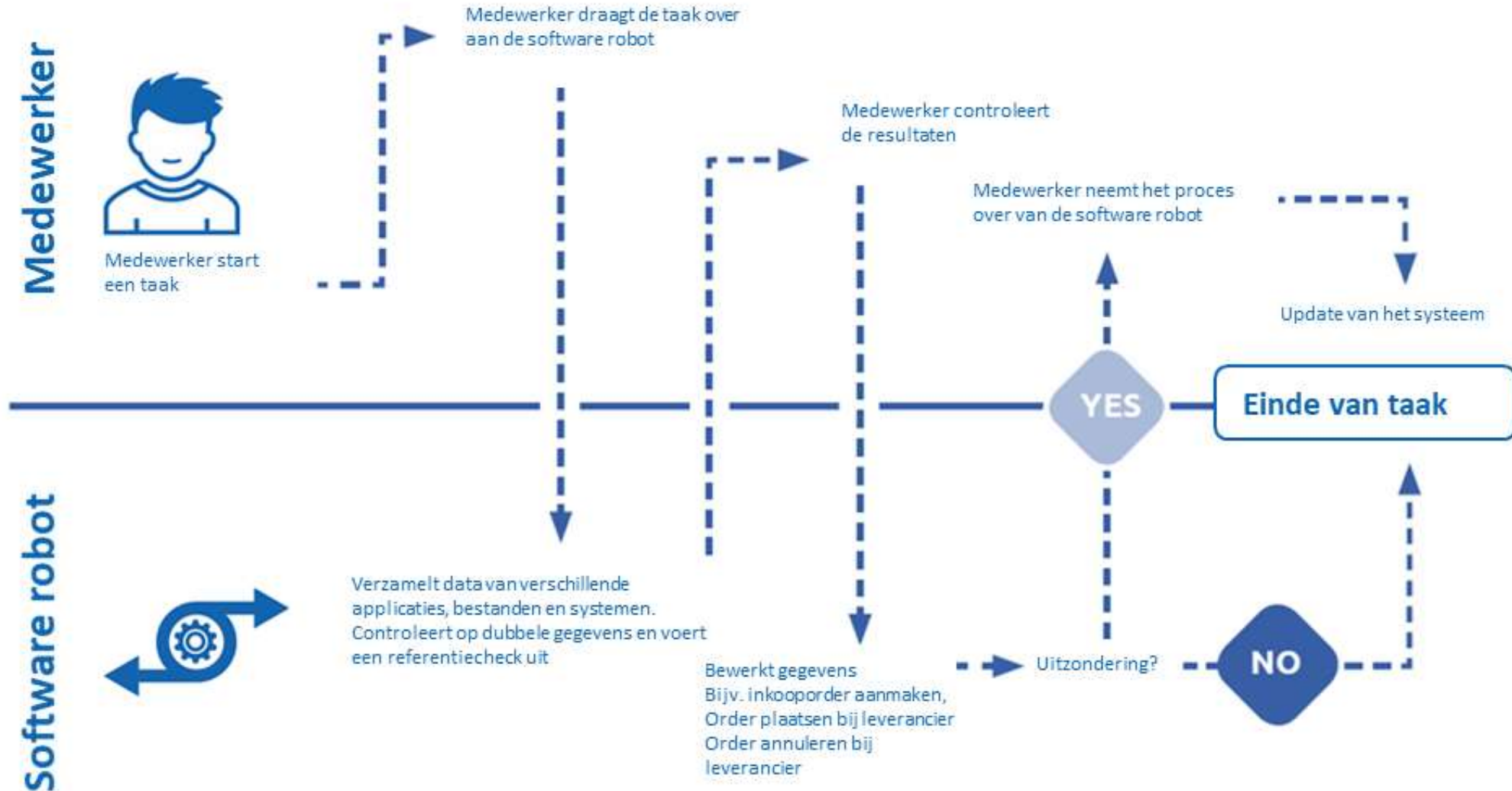
Masterdata
management



Trend
tracking

Een volledig gerobotiseerd proces?

Samenwerking tussen Menu-POS/I.A. software robots en medewerkers



Menu-POS/I.A. toepasbaar op iedere afdeling

Eenvoudige business case

Finance & Accounting



Rapportages



Factuur-
verwerking



Procure-to-Pay



Verkooporders



Order-to-Cash



Record-to-
report



Voorraadbeheer



Trend tracking

HR services



On boarding
medewerkers



Tijdregistratie



HR
administratie



Arbeids-
voorwaarden



Compliance
rapporten



Payroll



Data invoer en
bewerking



Recruitment

Transacties



Issues opsporen



Document
management



Workflow
management



Desktop
consolidation



Fraude detectie



Formulieren en
data capture



Customer
support/service



Customer relationship
management

IT beheer



Installatie



Synchronisatie en
backup beheer



Server
monitoring



Email taken



Batch
processing



File
management



Applicatie
monitoring



Support tickets

Supply Chain



Voorraad
beheer



Planning



Contract-
management



Order
processing



Transport
management



Retourverwerking

DELTA

Als dan

Als 'cobotten' dit oplevert

Wat doet u dan?

- Minder repetitief werk, betere controles en rapportages
 - Meer relevante informatie binnen de organisatie
 - Menu POS - Intelligent Automation biedt een arsenaal nieuwe opties aan om te innoveren.
 - Door Menu POS/I.A. kan meer tijd besteden aan zijn rol als business partner
-

DELTA

Stay in Control

Wilt u een presentatie !

www.deltamediagbe.com